



Электронный документооборот

Преимущества и недостатки

22/11/2014



Основные тезисы

1. Правовые предпосылки развития электронного документооборота
2. Особенности использования форматов EDI и ЭДО
3. Основные преимущества ЭДО
4. Основные недостатки ЭДО
5. Реализация ЭДО в АШАН
6. Планы по развитию



1- Правовые предпосылки развития электронного документооборота

- » 1995 – Федеральный закон от 1995 г. N 24-ФЗ "Об информации, информатизации и защите информации
- » 2004 – Федеральный закон от 29.07.2004 N 98-ФЗ «О коммерческой тайне»
- » 2006 – Федеральный закон от 27.07.2006 N 149-ФЗ "Об информации, Федеральный закон от 27.07.2006 N 152-ФЗ "О персональных данных"
- » 2007 – ГОСТ Р ИСО 15489-1-2007 «Система стандартов по информации, библиотечному и издательскому делу. Управление документами. Общие требования.»
- » 2009 – Пилотный проект по электронному документообороту (ЭДО)
- » 2011 – Федеральный закон от 06.04.11 № 63-ФЗ «Об электронной подписи»,
 - ПП от 26.12.11 №1137 «О формах и правилах заполнения (ведения) документов, применяемых при расчетах по НДС»
 - Приказ Минфина от 25.04.11 №50н «Об утверждении порядка выставления и получения с-ф в эл. виде»
- » 2012 - Приказ ФНС от 30.01.2012г. №ММВ-7-6/36@ «Об утверждении форматов документов, используемых при выставлении и получении счетов-фактур в электронном виде по ТКС с применением ЭЦП»
 - Приказы ФНС от 21 марта 2012 № ММВ-7-6/172, от 5 марта 2012 г. № ММВ-7-6/138@ об утверждении форматов электронных документов
 - Приказ ФНС от 20 апреля 2012 г. № ММВ-7-6/253@ «Об утверждении Временного положения о Сети доверенных операторов электронного документооборота...».



2 – Особенности использования форматов EDI и ЭДО

EDI формат

- Не является юридически значимым
 - Нет влияния на бухгалтерский учет и налоги
 - Нет электронной подписи
 - Стандарты без государственной регуляции
- Интеграция с большинством международных учетных систем
- Возможность передавать напрямую без использования операторов

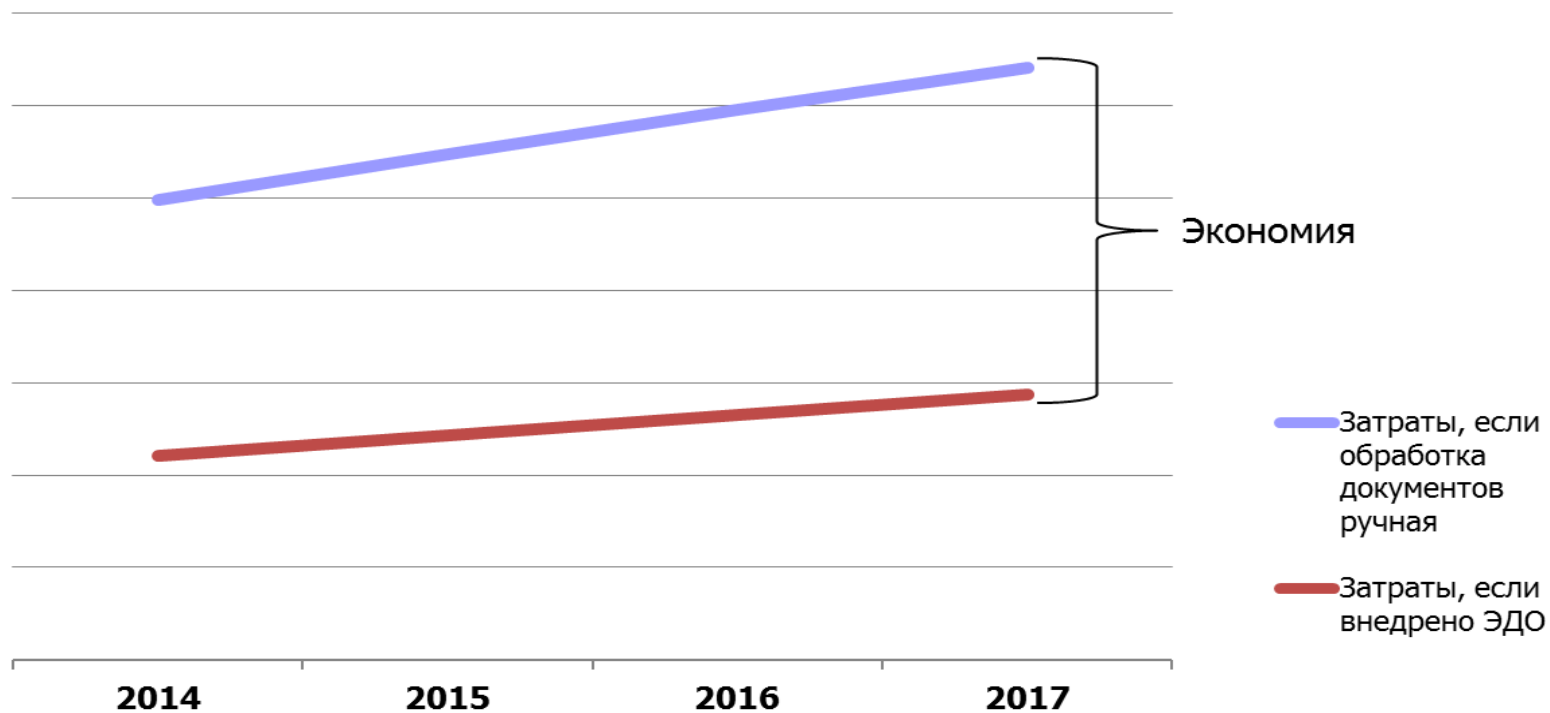
ЭДО формат

- Является юридически значимым
- Является основанием для учета НДС и налога на прибыль (эТОРГ-12)
- Необходимо использовать электронную подпись
- Новые стандарты и форматы со сложным регулированием
- Интеграция часто требует доработок
- Необходимо использовать операторов ЭДО

3 - Основные преимущества ЭДО

➤ Снижение затрат на:

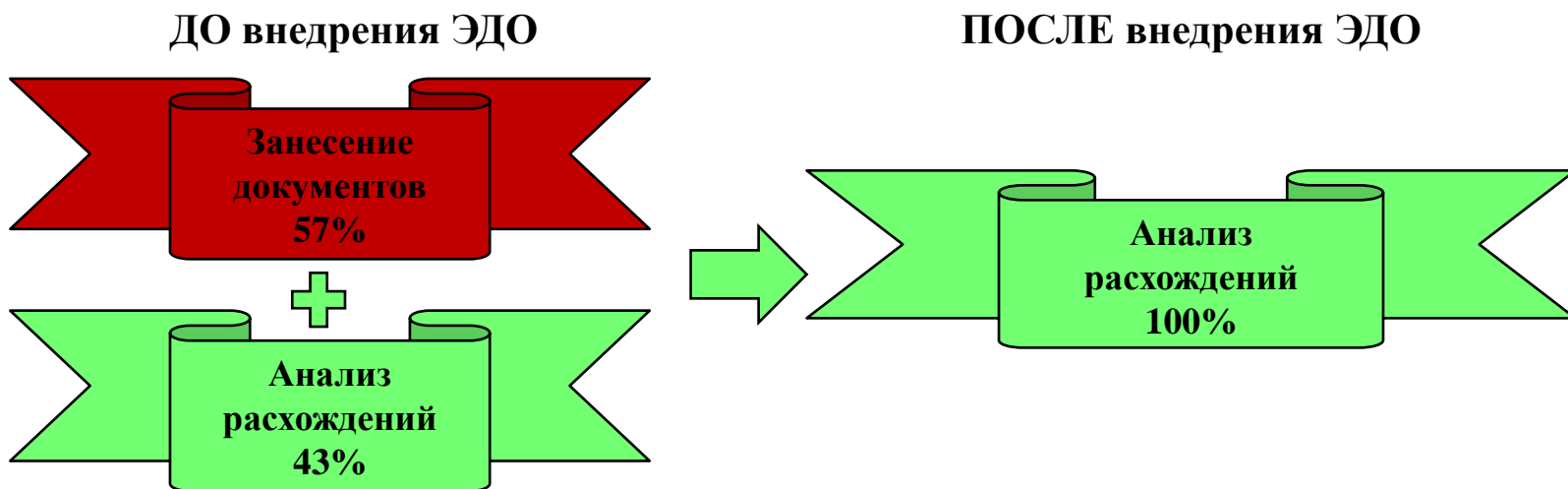
- занесение документов поставщиков
- предоставление документов при встречных проверках
- подготовку налоговой декларации по НДС
- хранение документов



3 - Основные преимущества ЭДО

➤ **Соблюдение сроков оплаты поставок за товар за счет быстрого получения правильно оформленных документов:**

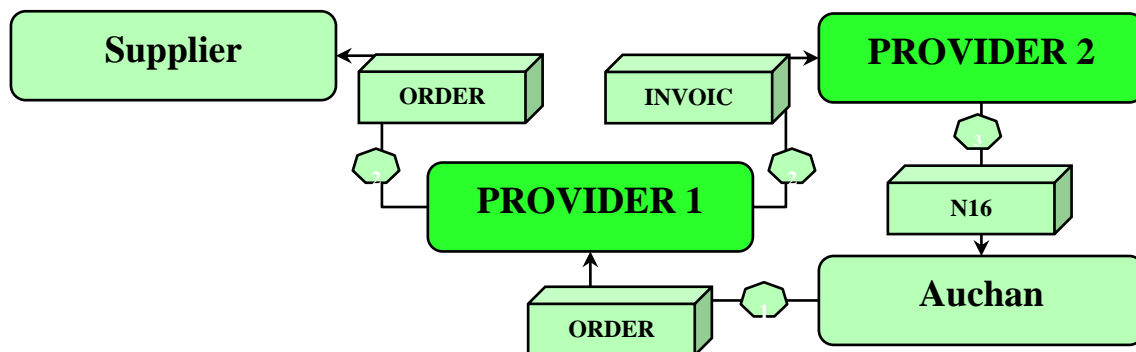
- быстрая идентификация проблем
- снижение сроков получения документов
- возможность исключить ошибок оформления для некоторых случаев
- нет задержек в занесении документов



➤ **Контролируемый документооборот, исключение потерь документов**

4 – Основные недостатки

- Сложность в обеспечении требований к форматам различных сетей при интеграции с учетной системой
- Отсутствие меж операторского обмена электронно значимыми документами



- Отсутствие полного цикла электронного документооборота
- Слишком много условий для признания документа юридически значимым

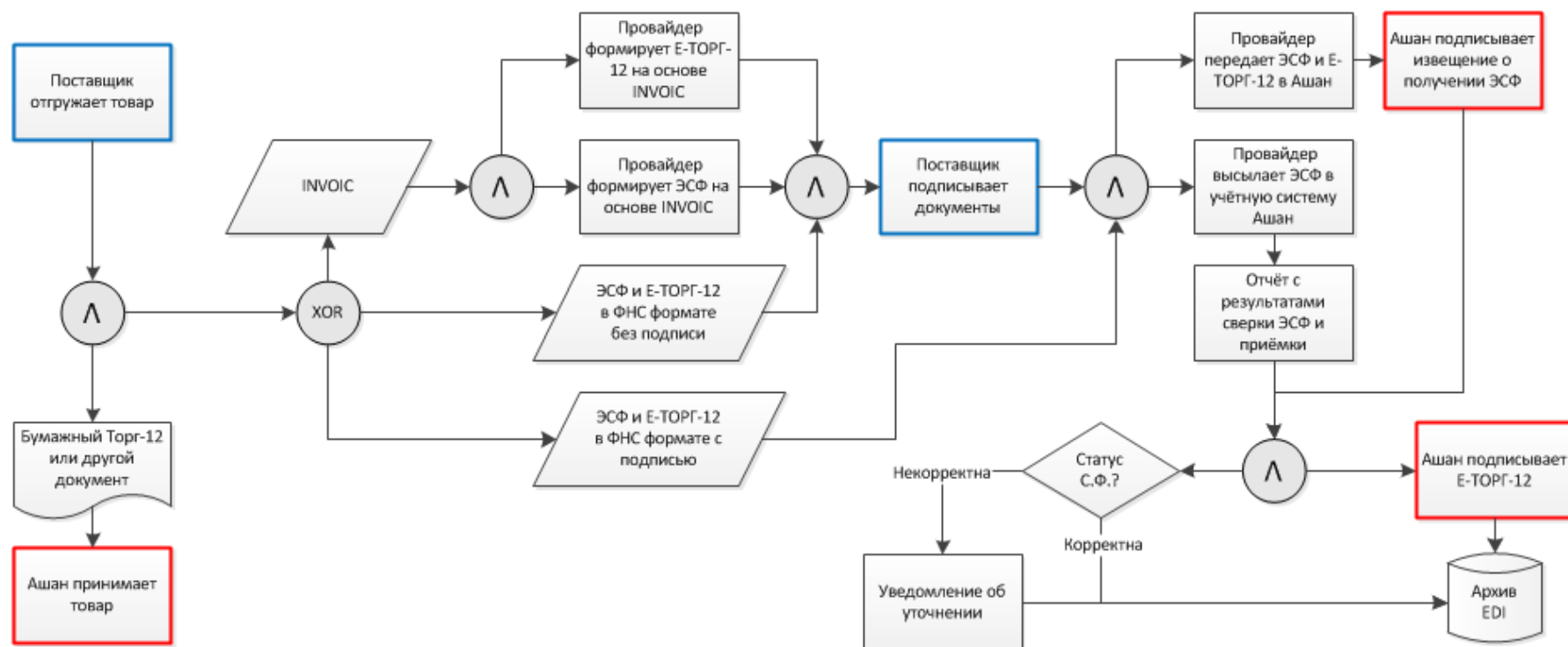


5- Особенности ЭДО в ООО «АШАН»

- **Большой объем электронных документов должен быть подписан электронной подписью**
 - Автоматизирован процесс подписания накладных по результатам обработки документов учетной системой и получения провайдером статуса документа
 - Подписание происходит на сайте провайдера
 - Автоматизация подписания требуется с каждым провайдером, т.к. ее не возможно реализовать непосредственно в учетной системе
 - Одна подпись используется для всех подразделений и документов
- **Требование подписания дополнительного соглашения с контрагентами**
 - Дата подписания определяется результатами тестовых передач электронных документов
 - Поставщики не всегда согласны с новыми пунктами соглашения
- **Формирование пакета документов из одного EDI сообщения**
 - INVOIC = счет-фактура + накладная
- **Задержка между получением документов и их принятием к учету**
 - Отправка электронного пакета документов осуществляется в момент отправки машины в ООО «АШАН»,
 - Вне зависимости от даты прохождения сверки в учетной системе накладная подписывается датой фактической приемки

6 - Используемая схема работы ЭСФ + ЭТОРГ-12

✓ Практикуемая схема: электронные счета-фактуры + накладные



7 – Проектные планы, % электронных документов

	Q1	Q2	Q3	Q4
2015	12,5*	24,5	37,0	50,0
внеплановые	1,0	1,0	1,0	1,0
2016	55,0	60,0	65,0	70,0
внеплановые	0,1	0,2	0,2	0,1
2017	73,7	77,5	81,2	85,0
внеплановые	0,1	0,1	0,1	0,1

* Включая 22 тестовых поставщиков в 4Q 2014

- ✓ Ожидаемый объем документов, переводимых на ЭДО
 - ✓ 2015 – 50%
 - ✓ 2016 – 70%
 - ✓ 2017 – 85% документы приблизительно 50% поставщиков



Спасибо за внимание!



20/11/2014

Дорошкова Виктория
Менеджер по проектам
ООО «АШАН»
e-mail: v.doroshkova@auchan.ru
tel: (495) 721-20-90 доб. 1860